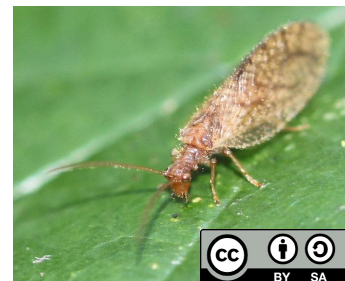


H Hémérobés

Ils ont une morphologie qui rappelle celle des chrysopes, mais sont plus petits, environ 8 mm, trapus, légèrement velus et de couleur marron, brun-roux. Le cycle biologique est à peu près le même que celui des chrysopes, mais il y a moins de générations par an (1 à 2). Les œufs de couleur beige sont pondus sans pédicelle. Les espèces rencontrées en grandes cultures et maraîchage : le genre *Micromus* avec deux espèces *Micromus angulatus* (marron entièrement) et *Micromus variegatus* (argenté) ainsi que le plus petit hémérobe du monde *Psectra diptera*.¹



*Slimguy, Wikimedia Commons,
Adulte de Micromus angulatus*

Cycle Biologique

Les hémérobés sont surtout observables au stade adulte au début du printemps (mars-avril), un peu en été car ils restent discrets dans la végétation dense, mais aussi en automne (septembre-octobre). *Micromus angulatus* peut se reproduire à partir de 10° C, il peut donc s'avérer intéressant en début et fin de saisons.¹

Plantes hôtes

Ressources nutritives

- **Erable champêtre** *Acer campestre*

Saison

Note dépendance

Indice de fiabilité

Références



Ressource supplémentaire

★★★★☆

¹ Biodiversité et régulation des ravageurs en arboriculture fruitière. CTIFL. 471p., Ricard, JM. et al., 2012

“ Références bibliographiques

¹ Biodiversité fonctionnelle. 384p, Villenave-Chasset, J., 2017