

C Carotte sauvage

Description semence

Les graines sont grises.

Description plantule

Le plantule est composé de deux cotylédons longs et étroits.

Descr. plante adulte

La carotte sauvage est une ombellifère de 30 à 80 cm de hauteur, ses fleurs sont blanches. Les ombelles sont grandes: 20 à 40 rayons grêles. Après floraison, l'ombelle se referme sur elle même. La tige est dressée et velue. Les feuilles, de couleur vert foncé, sont finement découpées et ressemblent à celles de la carotte cultivée. ^{1 2}

Strate

Herbacée

pH sol

6

Cycle Biologique

C'est une plante bisannuelle. La floraison a lieu de mai à octobre.



Quels agents biologiques favorise-elle ?

- - Parasitoïde de puceron - *Aphidius colemani*
- - Chrysope verte commune - *Chrysoperla carnea*
- - Chrysope - *Chrysoperla* sp

Hiver

Printemps

Été

Automne



Interactions


Parasitoïde

- **Parasitoïde de puceron *Aphidius colemani***

Saison	
Rôle fonctionnel	Ressource alimentaire pour les adultes
Type de récompense florale	Nectar
Note dépendance	● ●
Indice de fiabilité	Habitat occasionnel ☆☆☆☆


Prédateur

- **Chrysope verte commune *Chrysoperla carnea***

Saison	
Rôle fonctionnel	Ressource alimentaire pour les adultes
Type de récompense florale	Pollen
Note dépendance	● ● ●
Indice de fiabilité	Ressource supplémentaire ★★★★
Références	¹ Pollen preference of the Chrysoperla species (Neuroptera: Chrysopidae) occurring in the crop environment in western France. Eur. J. Entomol. 103: 771-777., Villenave J, Deutsch B, Lodé T & Rat-Morris E, 2006., https://www.eje.cz/ [...]
Commentaires	De fin juin à fin juillet

Prédateur (larve) et Pollinisateur (adulte)

- **Chrysope *Chrysoperla sp***

Saison	
Rôle fonctionnel	Ressource alimentaire pour les adultes
Type de récompense florale	Pollen
Note dépendance	● ● ●
Indice de fiabilité	Ressource supplémentaire ★★★★
Références	¹ Pollen preference of the Chrysoperla species (Neuroptera: Chrysopidae) occurring in the crop environment in western France. Eur. J. Entomol. 103: 771-777., Villenave J, Deutsch B, Lodé T & Rat-Morris E, 2006., https://www.eje.cz/ [...]
Commentaires	De fin juin à fin juillet



IAE

- **Bande enherbée**

Période de floraison

Indice de fiabilité



- **Jachère fleurie**

Période de floraison

Indice de fiabilité



Références bibliographiques

¹ <http://www.tela-botanica.org/>[...]

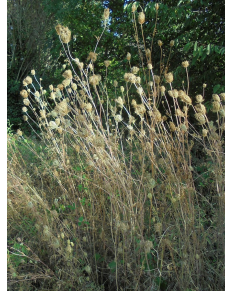
² <http://www.weedinfo.ca/>[...]

Copyright © 2014 Solagro - Tous droits réservés

Avec le soutien financier de l'Office français de la biodiversité



 Galerie



Reproduction interdite