

C Carabe doré

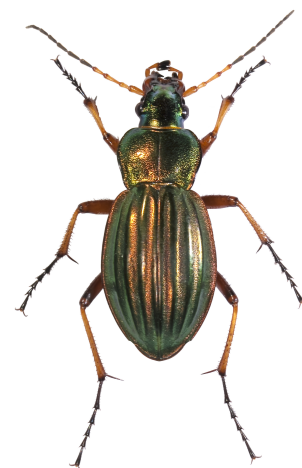
Cette espèce a une taille comprise entre 17 et 30 mm (millimètre). Ses élytres et son thorax sont verts avec des reflets métalliques. On distingue trois larges lignes saillantes sur chaque élytre. Le carabe doré ne vole pas car ses ailes postérieures sont rudimentaires comme chez la plupart des Carabes. On le trouve dans les jardins, les cultures et en forêt.¹

Cycle Biologique

Espèce printanière, du mois de mai à juillet. Les femelles pondent environ 50 œufs de 5 à 6 millimètres de long.

Facteurs pédoclimatiques favorisant

Le carabe doré a une préférence pour les sols argileux et est moins présent dans les sols sableux.²



Didier

Descouen, Wikimedia
commons

Copyright © 2014 Solagro - Tous droits réservés

Avec le soutien financier de l'Office français de la biodiversité



Plantes hôtes

Zone refuge

- **Eglantier ou rosier des chiens ou haies *Rosa canina***

Saison

Note dépendance



Habitat occasionnel

Indice de fiabilité



Références

¹ Ground beetles (Carabidae) of field margin habitats. *Biologia* 75:1631-1641.»

link=

- **Epine noire ou Prunellier *Prunus spinosa***

Saison

Note dépendance



Habitat occasionnel

Indice de fiabilité



Références

¹ Ground beetles (Carabidae) of field margin habitats. *Biologia* 75:1631-1641.»

link=

- **Sureau noir *Sambucus nigra***

Saison

Note dépendance



Habitat occasionnel

Indice de fiabilité



Références

¹ Ground beetles (Carabidae) of field margin habitats. *Biologia* 75:1631-1641.»

link=

Impact des pratiques agricoles

Impact favorable

- **Jachère ou prairie non entretenue**

Période de réalisation

Effet(s) direct(s)

Indice de fiabilité

Références



Le carabe doré est favorisé par les zones non cultivées car il possède une longue période larvaire.

★★★★☆

¹ Döring, T.F., Kromp B., 2003 title=, [http://doi:10.1016/\[...\]](http://doi:10.1016/[...])

Références bibliographiques

¹ <https://fr.wikipedia.org/>[...]

² Döring, T.F., Kromp B., 2003 title=, <http://doi:10.1016/>[...]

Copyright © 2014 Solagro - Tous droits réservés

Avec le soutien financier de l'Office français de la biodiversité

