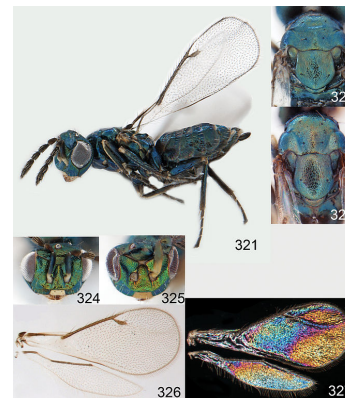


## P Parasitoïde cécidomyie des crucifères

Omphale clypealis est un hyménoptère de couleur bleu vert. <sup>1</sup>

### Cycle Biologique

Omphale clypealis est un endoparasitoïde de larves. Comme son hôte, il est probablement multivoltine. Il hiverne dans le cocon de son hôte et émerge durant le printemps ou l'été. <sup>2</sup> La femelle pond dans la larve mature à travers la paroi de la silique. La larve parasitoïde se nourrit de son hôte durant ses stades larve et pupa et finit son développement après que la larve hôte mature soit tombée au sol pour nymphoser.



 Hansson C,  
Shevtsova E, Wikimedia  
commons



## Régule

### • **Cécidomyie des crucifères *Dasineura brassicae***

Saison

Stade de développement

Mode d'action

Efficacité

Indice de fiabilité

Références



- de l'ennemi : Stades larvaires

- du ravageur : Stades larvaires

Consommation de tissus qui affecte le rendement de la plante

MOYENNE

☆☆☆☆

<sup>1</sup> Phenology and spatial distributions of *Dasineura brassicae* and its parasitoids in a crop of winter oilseed rape: implications for integrated pest management. IOBC/wprs Bulletin 27(10)., Ferguson AW, Campbell JM, Warner DJ, Watts NP, Schmidt JEU & Williams IH, 2004., <http://www.iobc-wprs.org/>[...]

## “ Références bibliographiques

- <sup>1</sup> Biocontrol-based integrated Management of oilseed rape pests. 461 pp., Williams IH, 2010.
- <sup>2</sup> Phenology and spatial distributions of *Dasineura brassicae* and its parasitoids in a crop of winter oilseed rape: implications for integrated pest management. IOBC/wprs Bulletin 27(10)., Ferguson AW, Campbell JM, Warner DJ, Watts NP, Schmidt JEU & Williams IH, 2004., <http://www.iobc-wprs.org/>[...]