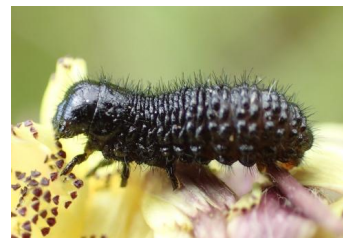


N Négril ou Babotte noire

Autre nom: *Colaspidema barbarum* C'est un coléoptère mesurant 4 à 6 mm de long. Les larves, de 1,25 mm, sont d'abord jaune puis deviennent noire brillantes.

Cycle Biologique

L'imago hiverne dans le sol et reprend son activité mi-avril. Les œufs éclosent, les larves consomment les feuilles puis se nymphosent dans le sol. Les nouveaux imagos formés vont y rester pendant 8 à 10 mois, jusqu'au printemps suivant. ¹



CC BY NC.

REYMONET C., 2016. Larve de négril (*Colaspidema barbarum*).



Dégâts

• Luzerne commune ou cultivée *Medicago sativa*

Saison



Stade de développement

Organe(s) touché(s)

Symptôme(s)

Période d'activité

Dégâts

Indice de fiabilité

Références

Commentaires

Stades larvaires

Feuille, fleur et fruit

Les imagos mangent les feuilles. Les larves sont très voraces et continuent à manger les feuilles de luzerne. Si l'infestation est très importante, il ne restera que les tiges.

mai-juin

MODERES

★★★★

¹ Bulletin de santé du végétal. Midi-Pyrénées. Prairies. n°4., Chambre d'agriculture Midi-Pyrénées, 2013., <http://www.mp.chambagri.fr/>[...]

Impact sur le rendement non connu

• Luzerne porte-graine *Medicago sativa*

Saison



Stade de développement

Organe(s) touché(s)

Symptôme(s)

Période d'activité

Dégâts

Indice de fiabilité

Références

Commentaires

Stades larvaires

Parties aériennes

Coléoptère spécifique de la luzerne, les larves de couleur noire et velues peuvent dévorer le feuillage.

avril à fin juin

IMPORTANTES

★★★★

¹ Ravageurs luzerne porte-graine. Guide pratique techniques culturales, marché, réglementation., FNAMS, 2000., <https://www.fnams.fr/>[...]

Très problématique en luzerne biologique.

Impact des pratiques agricoles

Impact défavorable

- **Fauche précoce**

Période de réalisation

Effet(s) direct(s)

Effet(s) indirect(s)

Indice de fiabilité

Références



Dès que l'on observe des dégâts lors des 2ème et 3ème pousses de la culture.
Éliminer les larves de négrils.

Moins de dégâts sur culture

★★★★

¹ Bulletin d santé du végétal. Midi-Pyrénées. Prairies. n°4., Chambre d'agriculture Midi-Pyrénées, 2013., [http://www.mp.chambagri.fr/\[...\]](http://www.mp.chambagri.fr/[...])

Références bibliographiques

¹ Des plantes et leurs insectes. Editions Quae. 48 pp., Didier B & Guyot H, 2012.,
[https://books.google.fr/\[...\]](https://books.google.fr/[...])

Copyright © 2014 Solagro - Tous droits réservés

Avec le soutien financier de l'Office français de la biodiversité

