

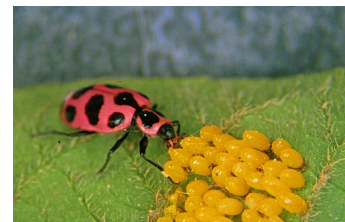
 Coccinelle maculée

Copyright © 2014 Solagro - Tous droits réservés

Avec le soutien financier de l'Office français de la biodiversité



L'adulte de la coccinelle maculée est de taille moyenne (4-7 mm). Il porte sur le thorax (derrière la tête), deux marques noires en forme de triangle. Les œufs sont ovales et de couleur jaune. Ils sont pondus en groupe de 10 à 20. La larve est sombre avec de petites taches jaunes qui apparaissent lors du second stade larvaire. À maturité, la larve mesure jusqu'à 5-6 mm de long.



Whitney Cranshaw, Colorado State University, Bugwood.org, CC BY 3.0

Cycle Biologique

Une génération par an

HIVER : Pendant la saison froide, les coccinelles se mettent en diapause, et trouvent refuge sous les pierres, sous l'écorce des arbres, dans les vieilles souches, dans la mousse, ou encore sous les feuilles de fleurs fanées comme les coquelicots, etc.

PRINTEMPS : Au début du printemps, les coccinelles sont présentes dans les jachères florales et les haies en abondance équivalente. Ensuite, après une hibernation, la coccinelle à 7 points s'active en fin d'hiver et pond en avril/mai une grande quantité d'œufs jaunes (200 à 1000) répartis dans des colonies de pucerons. Les larves, fuselées, de couleur bleu gris, métallique, ont un appétit extraordinaire, et peuvent dévorer jusqu'à neuf mille pucerons durant les trois semaines de leur développement.

ETE : En juin, la plupart des coccinelles migrent vers les jachères d'où elles vont coloniser les cultures. Lorsque les températures sont trop élevées durant les mois d'été (juillet-août), elle peut sortir des cultures et entrer en phase d'estivation dans les habitats semi-naturel.

AUTOMNE : elles retournent dans les infrastructures agroécologiques pour hiverner, avec une préférence pour la strate herbacée.¹ Une ponte est généralement composée de 10 à 20 œufs. Ils sont habituellement déposés à proximité des proies potentielles, telles les colonies de pucerons. L'éclosion se produit après 3 à 5 jours. La larve est très mobile et est connue pour pratiquer le cannibalisme. La phase larvaire comporte quatre stades et dure près de 2 semaines selon la température. Au moment de puper, la larve s'accroche à une surface par le bout de son abdomen et s'immobilise. Le stade de pupa dure de 3 à 12 jours selon la température. L'adulte peut vivre jusqu'à 5 mois.

Les adultes hivernent en groupe sous la litière parmi les feuilles et dans les cavités naturelles. Elles émergent à la mi-printemps et se dispersent dans les milieux environnants.

Facteurs pédoclimatiques favorisant

Température moyenne

Plantes hôtes

Abri et ressources nutritives

- **Pissenlit commun** *Taraxacum officinale*

Saison

Type de récompense florale

Note dépendance

Indice de fiabilité

Références



Production de pollen et nectar



Ressource supplémentaire



¹ Coleomegilla maculata (Coleoptera: Coccinellidae) predation on pea aphids promoted by proximity to dandelions. Oecologia (2000) 125:543-548, J.P. Harmon · A.R. Ives · J.E. Losey · A.C. Olson K.S. Rauwald, 2000.

Références bibliographiques

¹ [https://biocontrol.entomology.cornell.edu/\[...\]](https://biocontrol.entomology.cornell.edu/[...])

Copyright © 2014 Solagro - Tous droits réservés

Avec le soutien financier de l'Office français de la biodiversité

