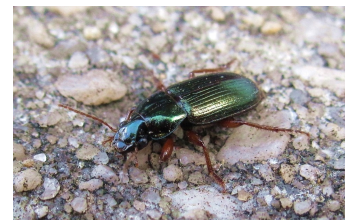


C Carabe

Taille : de 9 à 12 mm. L'adulte est ailé, de couleur vert métallique, bronzé. Les femelles sont plus mates. Ses appendices sont roux, les antennes (sauf le premier article) et les pattes sont parfois brunâtres. ¹²

Cycle Biologique

Le cycle se réalise à l'échelle annuelle. Les adultes hibernent. L'accouplement a lieu de mai à début août. Les larves sont davantage présentes en été. ³⁴ Les adultes ont une activité diurne et sont actifs durant les journées ensoleillées. Ils restent davantage cachés et au repos à la base des plantes lors de conditions nuageuses ou fraîches. ⁵



Il est considéré appartenir au groupe trophique des granivores même si il peut consommer des proies animales au cours de certaines périodes de son cycle, durant la reproduction. ⁶

Facteurs pédoclimatiques favorisant

Milieux ouverts, champs et prairies. Sous les pierres et les débris végétaux.

Largement distribuées jusqu'en moyenne montagne, spécialisés dans les sols secs et très durs, entre autres de la région méditerranéenne. ⁴



Régule

• **Taupin *Agriotes sp.***

Saison

Stade de développement

Mode d'action

Efficacité

Indice de fiabilité

Références



- de l'ennemi : Stades larvaires

- du ravageur : Stades larvaires

Consommation de tissus qui affecte le rendement de la plante

MODEREE

☆☆☆☆

¹ Chambre d'agriculture de Haute Marne , [http:// www.haute-marne.chambagri.fr/](http://www.haute-marne.chambagri.fr/)[...]



Impact du contexte paysager

Impact défavorable

- **Proportion de colza**

Saison



Distance

Grille de 5 x 5 km autour de la parcelle étudiée

Effet(s) direct(s)

L'hétérogénéité de l'environnement entourant la parcelle locale est perçue par les carabes dès son voisinage. En effet, malgré de faibles signaux détectés, on retrouve des effets négatifs de la présence de colza dans la parcelle adjacente sur l'abondance de plusieurs espèces comme *Poecilus cupreus* ou *Harpalus affinis*, pendant leur pic d'activité densité au printemps, lorsqu'ils sont échantillonnés dans des cultures de printemps tels que le maïs ou la betterave. Ceci qui pourrait être expliqué par le fait que le colza étant une culture de plus haute qualité d'habitat, il attirerait des individus mais cela peut être aussi expliqué par le fait que ces parcelles viennent tout juste d'être semées, donc avec potentiellement peu de proies disponibles pour ces espèces.

Indice de fiabilité

★★★★

Références

¹ Déterminants multi-échelles de la dynamique spatio-temporelle des coléoptères carabiques prédateurs de graines d'adventices. Thèse de doctorat de l'Université de Bourgogne, 233p., Labruyère S, 2016., <https://tel.archives-ouvertes.fr/>[...]

Impact favorable

- **Proportion de prairies**

Saison



Distance

Grille de 5 x 5 km autour de la parcelle étudiée

Effet(s) direct(s)

L'hétérogénéité de l'environnement entourant la parcelle locale est perçue par les carabes dès son voisinage. La proportion d'éléments semi-naturels tels que les prairies ont des effets plus importants et peuvent majoritairement favoriser l'abondance d'espèces consommatrices de graines d'adventices.

Indice de fiabilité

★★★★

Références

¹ Déterminants multi-échelles de la dynamique spatio-temporelle des coléoptères carabiques prédateurs de graines d'adventices. Thèse de doctorat de l'Université de Bourgogne, 233p., Labruyère S, 2016., <https://tel.archives-ouvertes.fr/>[...]

“ Références bibliographiques

- ¹ Chambre d'agriculture de Haute Marne, <http://www.haute-marne.chambagri.fr/>[...]
- ² <http://www.naturespot.org.uk/>[...]
- ³ <http://www.eol.org/>[...]
- ⁴ Le point sur les carabes en cultures légumières et fruitières. Revue du CTIFL 31., Garcin A, Picault S, Ricard JM, 2011., <https://www.animateur-nature.com/>[...]
- ⁵ <http://www.iriisphytoprotection.qc.ca/>[...]
- ⁶ Déterminants multi-échelles de la dynamique spatio-temporelle des coléoptères carabiques prédateurs de graines d'adventices. Thèse de doctorat de l'Université de Bourgogne, 233p., Labruyère S, 2016., <https://tel.archives-ouvertes.fr/>[...]