

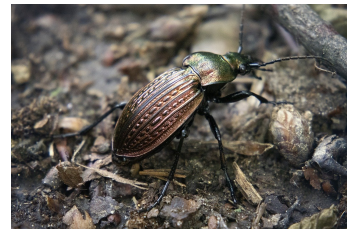
C Carabe bijou

C'est un grand Carabe (taille comprise entre 24 et 30 mm), très variable de couleur et de sculpture.

Cycle Biologique

Carabe d'été, c'est un coloptère nocturne qui consomme des insectes prédateurs, mais aussi des charognes fraîches. Ses habitats sont variés : champs, prairies, vieux murs, forêts humides, plaines inondables, mais aussi des jardins.¹

HIVER : Les larves hivernent, elles réalisent une diapause qui correspond à un arrêt de l'activité métabolique. **PRINTEMPS** : ce carabe est un "reproducteur de printemps", s'accouplant et pondant en mai-juin. Les femelles déposent leurs pontes sous les feuilles ou à la base des tiges grâce à la production d'une gangue de terre qui permet de fixer les œufs sur un support végétale. **ÉTÉ** : Apparition de la nouvelle génération en août-septembre. **AUTOMNE**: Les carabes peuvent parcourir jusqu'à 70m par jour. Ils s'installent en bordure de parcelles, dans les bandes enherbées, les haies ou les bosquets pour hiverner.





Régule

• **Petite limace grise ou Loche** *Deroceras reticulatum*

Saison



Stade de développement

- de l'ennemi : Adulte ou Imago
- du ravageur : Adulte ou Imago

Mode d'action

Consommation de tissus qui affecte le rendement de la plante

Efficacité

MOYENNE

Indice de fiabilité

☆☆☆☆

Références

¹ La lutte biologique par conservation et gestion des habitats. Mémoire de fin d'études d'ingénieur ENSAT. 51 p. + annexes, Pezet J, 2006.

• **Petite limace grise ou Loche** *Deroceras reticulatum*

Saison



Stade de développement

- de l'ennemi : Adulte ou Imago
- du ravageur : Oeuf

Mode d'action

Consommation de tissus qui affecte le rendement de la plante

Efficacité

MODEREE

Indice de fiabilité

☆☆☆☆

Références

¹ La lutte biologique par conservation et gestion des habitats. Mémoire de fin d'études d'ingénieur ENSAT. 51 p. + annexes, Pezet J, 2006.

Références bibliographiques

¹ <https://fr.wikipedia.org/>[...]