

## B Bande fleurie adjacente à une parcelle cultivée

Le choix des plantes se fait le plus souvent en fonction du sol et des conditions climatiques (et notamment les besoins en eau). L'idéal étant de s'orienter sur le choix d'espèces indigènes présentant des intérêts multiples vis-à-vis de la faune auxiliaire.

### Définition

Aménagement constitué de plantes à fleurs annuelles, bisannuelles et vivaces semées ou spontanées, positionné en bordure d'une parcelle de production (en général sur la longueur pour maximiser l'effet des auxiliaires dans la parcelle).

### Conseils

Les critères à considérer pour choisir les plantes constituant les bandes : - rapidité d'implantation du couvert - faible exigence en eau - espèces non invasives - espèces de hauteur variable pour maximiser la diversité biologique des auxiliaires - innocuité vis-à-vis de la culture à proximité - espèces avec des périodes de floraison étalées pour couvrir les besoins des auxiliaires dès la fin d'hiver début du printemps jusqu'à leur entrée en hivernage.

### Combinaison

L'idéal est d'implanter la bande fleurie en connexion avec d'autres IAE pour assurer le maillage écologique à l'échelle de l'exploitation (haies, fossés, bandes enherbées...)



© A. Gardarin, AgroParis Tech. Bande fleurie à base de chicorée sauvage, anthémis, carotte sauvage.



## Plantes associées

- **Achillée millefeuille** *Achillea millefolium* L.

Période de floraison

Indice de fiabilité



- **Ammi élevé** *Ammi majus*

Période de floraison

Indice de fiabilité

Références



<sup>1</sup> Agroecological Infrastructures To Enhance The Presence Of Natural Enemies Against Aphids. ISHS Acta Horticulture 1164 : 419-424, Lambion J & Franoux L, 2017

- **Aneth** *Anethum graveolens*

Période de floraison

Indice de fiabilité

Références



<sup>1</sup> Agroecological Infrastructures To Enhance The Presence Of Natural Enemies Against Aphids. ISHS Acta Horticulture 1164 : 419-424, Lambion J & Franoux L, 2017

- **Bleuet** *Centaurea cyanus*

Période de floraison

Indice de fiabilité

Références



<sup>1</sup> Des bandes fleuries pour réguler les populations de pucerons en cultures de melon ?. Infos Ctifl n°331 : p.4, S Picault, J Lambion, D Bouvard, S Deboevre, D Lavigne, A Schoeny, mai 2017, <https://www.picleg.fr/>[...]

<sup>2</sup> Agroecological Infrastructures To Enhance The Presence Of Natural Enemies Against Aphids. ISHS Acta Horticulture 1164 : 419-424, J Lambion & L Franoux, 2017

- **Coquelicot** *Papaver rhoeas*

Période de floraison

Indice de fiabilité



- **Gesse commune** *Lathyrus sativus*

Période de floraison

Indice de fiabilité

Références



<sup>1</sup> Couvert végétal pendant l'interculture en AB: caractéristiques des espèces. Fiche technique ITAB. , Cadillon A., 2013., <http://www.itab.asso.fr/>[...]

<sup>2</sup> Des bandes fleuries pour réguler les populations de pucerons en cultures de melon ?. Infos Ctifl n°331 : p.4, S Picault, J Lambion, D Bouvard, S Deboevre, D Lavigne, A Schoeny, mai 2017, <https://www.picleg.fr/>[...]

- **Gesse des prés** *Lathyrus pratensis*

Période de floraison

Indice de fiabilité



• **Inule visqueuse** *Dittrichia viscosa*

Période de floraison

Indice de fiabilité

Références



<sup>1</sup> Limitation des populations de ravageurs de l'olivier par le recours à la lutte biologique par conservation. Cahiers Agricultures 15: 449-455., Warlop F, 2006.

• **Laiteron épineux** *Sonchus asper*

Période de floraison

Indice de fiabilité

Références



<sup>1</sup> Interactions entre végétation des habitats semi-naturels, pratiques agricoles et contrôle biologique des ravageurs des cultures. Optimisation de l'approche bande fleurie. Thèse AgroCampus Ouest. 248 p., Pollier A, 2016.

• **Laitue des vignes** *Lactuca viminea*

Période de floraison

Indice de fiabilité

Références



<sup>1</sup> Lutter naturellement contre la mouche de l'olive. Editions Edisud. 164 pp., Lecomte J, 2015., <http://www.edisud.fr/>[...]

• **Langue-de-chien** *Cynoglossum officinale*

Période de floraison

Indice de fiabilité



• **Marjolaine** *Origanum majorana*

Période de floraison

Indice de fiabilité

Références



<sup>1</sup> Agroecological Infrastructures To Enhance The Presence Of Natural Enemies Against Aphids. ISHS Acta Horticulture 1164 : 419-424, J Lambion & L Franoux, 2017

• **Matricaire odorante** *Matricaria discoidea*

Période de floraison

Indice de fiabilité

Références



<sup>1</sup> Agroecological Infrastructures To Enhance The Presence Of Natural Enemies Against Aphids. ISHS Acta Horticulture 1164 : 419-424, Lambion J & Franoux L, 2017

<sup>2</sup> Des bandes fleuries pour réguler les populations de pucerons en cultures de melon ?. Infos Ctifl n°331 : p.4, Picault S, Lambion J, Bouvard D, Deboevre S, Lavigne D & Schoeny A, 2017, <https://www.picleg.fr/>[...]

• **Molène à feuilles sinueuses** *Verbascum sinuatum*

Période de floraison

Indice de fiabilité

Références



<sup>1</sup> Lutter naturellement contre la mouche de l'olive. Editions Edisud. 164 pp., Lecomte J, 2015., <http://www.edisud.fr/>[...]

• **Petite primrenelle** *Sanguisorba minor*

Période de floraison

Indice de fiabilité

Références



<sup>1</sup> Des bandes fleuries pour réguler les populations de pucerons en cultures de melon ?. Infos Ctifl n°331 : p.4, Picault S, Lambion J, Bouvard D, Deboevre S, Lavigne D & Schoeny A, 2017, <https://www.picleg.fr/>[...]

• **Sainfoin** *Onobrychis viciifolia*

Période de floraison

Indice de fiabilité

Références



<sup>1</sup> Des bandes fleuries pour réguler les populations de pucerons en cultures de melon ?. Infos Ctifl n°331 : p.4, Picault S, Lambion J, Bouvard D, Deboevre S, Lavigne D & Schoeny A, 2017, <https://www.picleg.fr/>[...]

<sup>2</sup> Agroecological Infrastructures To Enhance The Presence Of Natural Enemies Against Aphids. ISHS Acta Horticulture 1164 : 419-424, J Lambion & L Franoux, 2017

• **Sauge officinale** *Salvia officinalis*

Période de floraison

Indice de fiabilité



• **Séneçon commun** *Senecio vulgaris*

Période de floraison

Indice de fiabilité



• **Souci officinal** *Calendula officinalis*

Période de floraison

Indice de fiabilité

Références



<sup>1</sup> Guide de mesures alternatives et prophylactiques en cultures légumières: Midi-Pyrénées. Chambre d'agriculture Midi-Pyrénées., <http://www.mp.chambagri.fr/>[...]

<sup>2</sup> Agroecological Infrastructures To Enhance The Presence Of Natural Enemies Against Aphids. ISHS Acta Horticulture 1164 : 419-424, Lambion J & Franoux L, 2017

<sup>3</sup> Des bandes fleuries pour réguler les populations de pucerons en cultures de melon ?. Infos Ctifl n°331 : p.4, Picault S, Lambion J, Bouvard D, Deboevre S, Lavigne D & Schoeny A, 2017, <https://www.picleg.fr/>[...]

• **Vesce hybride** *Vicia hybrida*

Période de floraison

Indice de fiabilité



• **Vesce jaune** *Vicia lutea*

Période de floraison

Indice de fiabilité





## Impact des pratiques agricoles

### Impact favorable

- **Bande fleurie adaptée à la culture de pêcher**

Indice de fiabilité

★★★★

Références

<sup>1</sup> Bandes fleuries vivaces – un outil pour améliorer le contrôle des ravageurs en vergers, Piffner L, Jamar L, Cahenzli F, Korsgaard M, Swiergier W, Sigsgaard L, 2018., <http://file://...>

- **Mélange fleuri projet Agath**

Période de réalisation

2 à 10 semaines avant la plantation des cultures de melons.

Effet(s) direct(s)

Augmentation des populations d'auxiliaires aphidipages : Syrphidés, Coccinellidés, Névroptères.

Indice de fiabilité

★★★★

Références

<sup>1</sup> Agroecological Infrastructures To Enhance The Presence Of Natural Enemies Against Aphids. ISHS Acta Horticulture 1164 : 419-424, Lambion J & Franoux L, 2017.

<sup>2</sup> Des bandes fleuries pour réguler les populations de pucerons en cultures de melon ?. Infos Ctifl n°331, Picault S, Lambion J, Bouvard D, Deboevre S, Lavigne D & Schoeny A, mai 2017., [https://www.picleg.fr/...](https://www.picleg.fr/)

- **Bande fleurie**

Effet(s) direct(s)

Favorise les araignées

Indice de fiabilité

★★★★☆

Références

<sup>1</sup> [http://www.produire-bio.fr/...](http://www.produire-bio.fr/)

<sup>2</sup> [https://www.ctifl.fr/...](https://www.ctifl.fr/)

<sup>3</sup> [https://www.grab.fr/...](https://www.grab.fr/)



## Services écosystémiques rendus

### • Pollinisation

Période favorable à ce service

Contribution

Indice de fiabilité

Références

●●● Fonction très importante

★★★★☆

<sup>1</sup> <https://shop.fibl.org/>[...]

### • Réduction de l'érosion des sols

Période favorable à ce service

Contribution

Indice de fiabilité

●● Fonction importante

★★★★☆

### • Régulation Biologique

Période favorable à ce service

Contribution

Indice de fiabilité

Références

●●● Fonction très importante

★★★★☆

<sup>1</sup> High effectiveness of tailored flower strips in reducing pests and crop plant damage. Proc. R. Soc. B. 282: 20151369., Tschumi M, Albrecht M, Entling MH & Jacot K, 2015. , <http://rspb.royalsocietypublishing.org/>[...]

### • Zone tampon et de filtrage

Période favorable à ce service

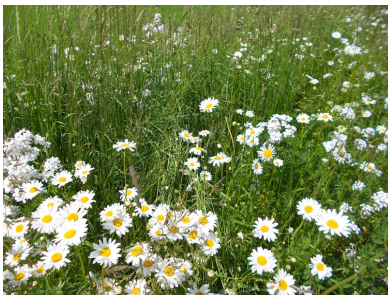
Contribution

Indice de fiabilité

● Fonction marginale

★★★★☆

 Galerie



Reproduction interdite